

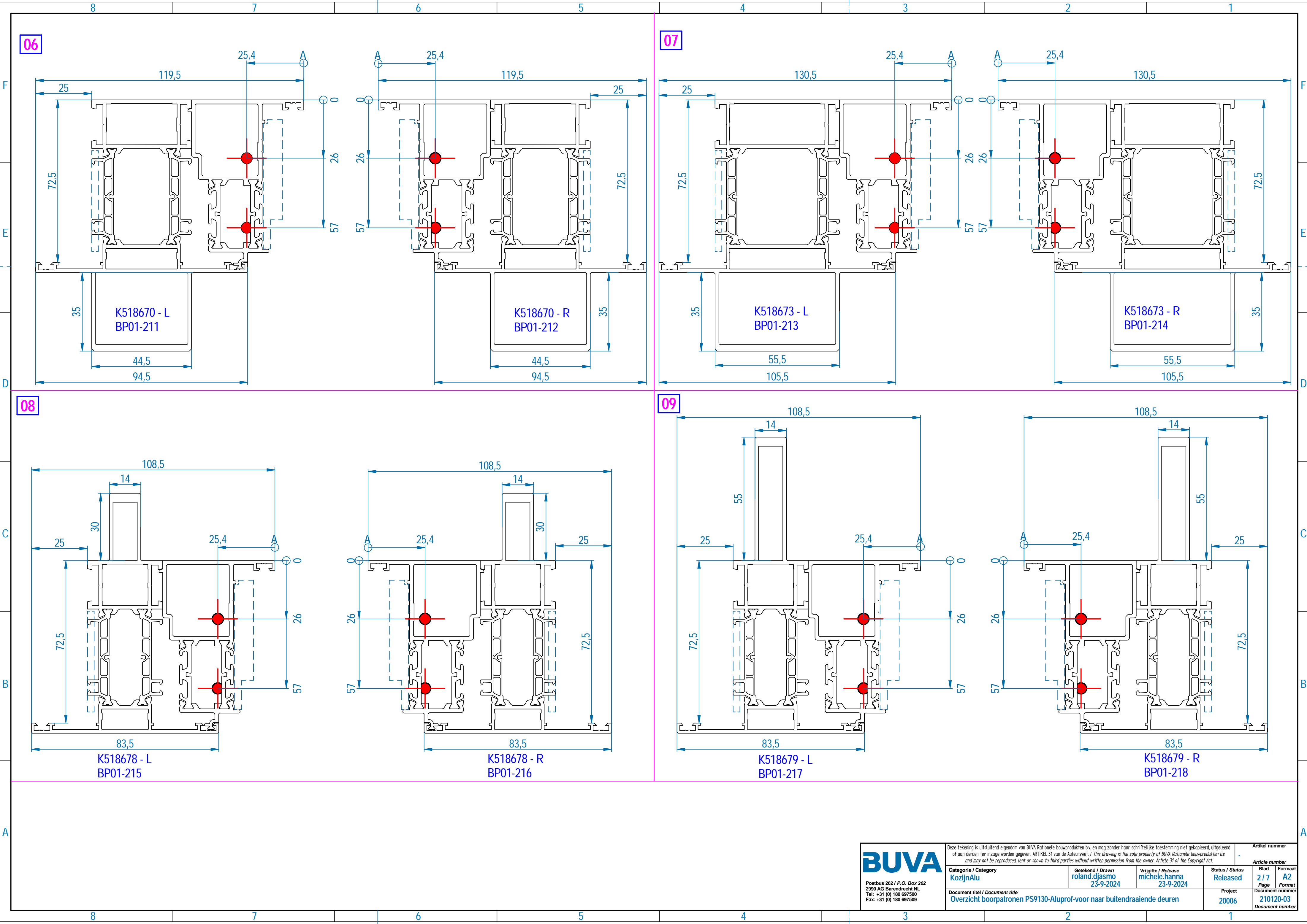
Alle kozijnprofielen (L+R) voor deuren dienen op de onderdorpel bevestigd te worden d.m.v. de mechanische verbinders en bijbehorende borgplaten t.w. :

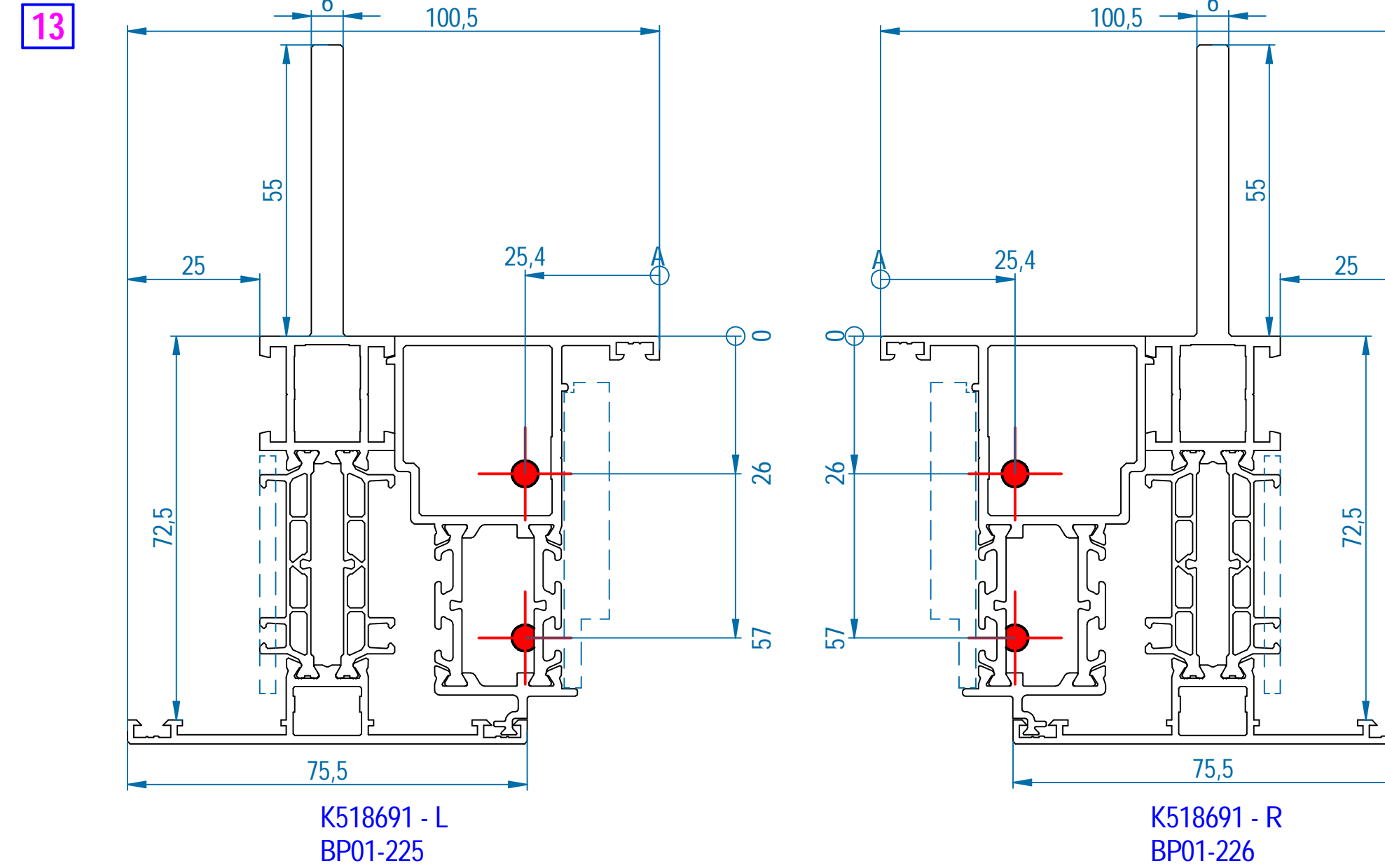
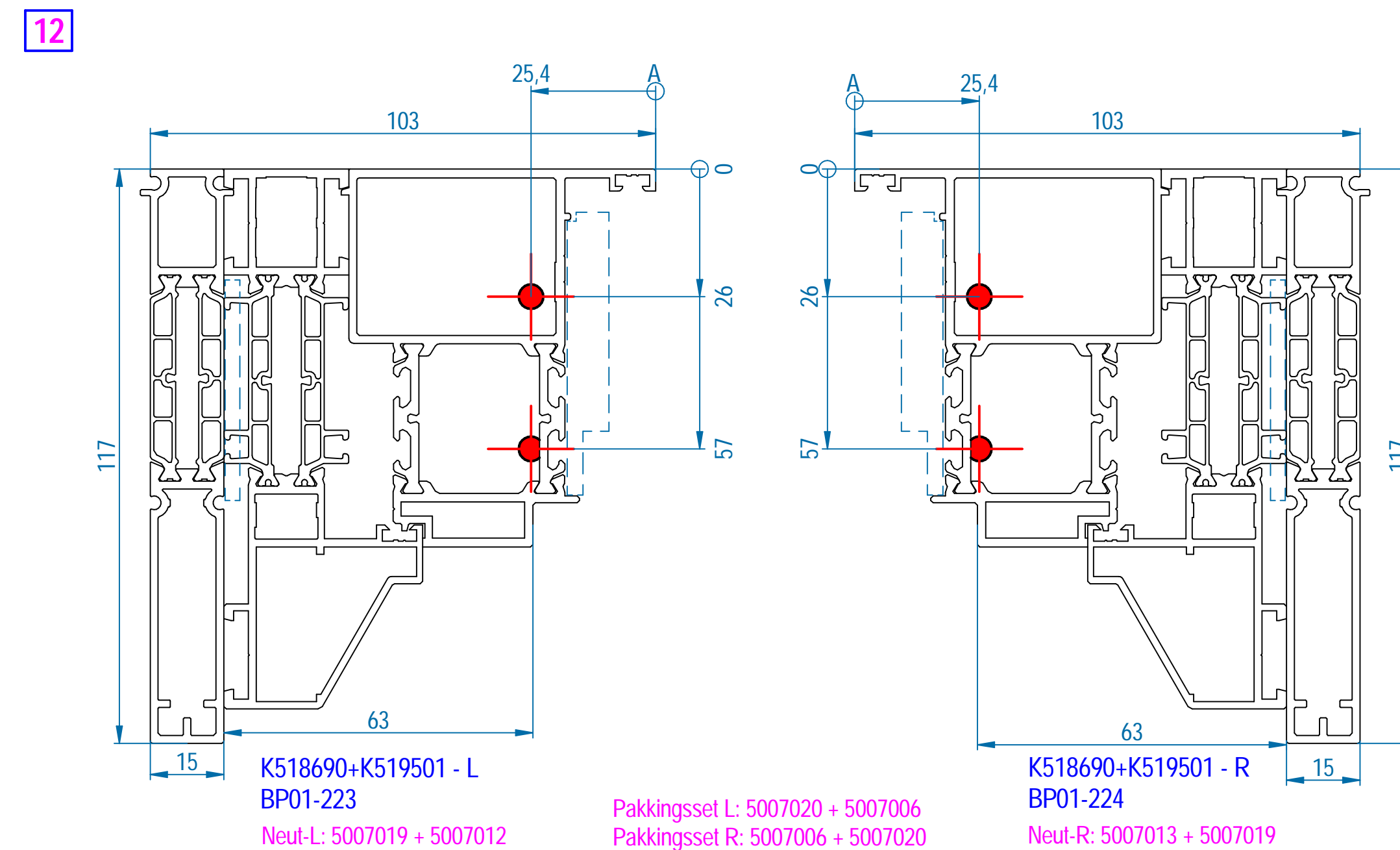
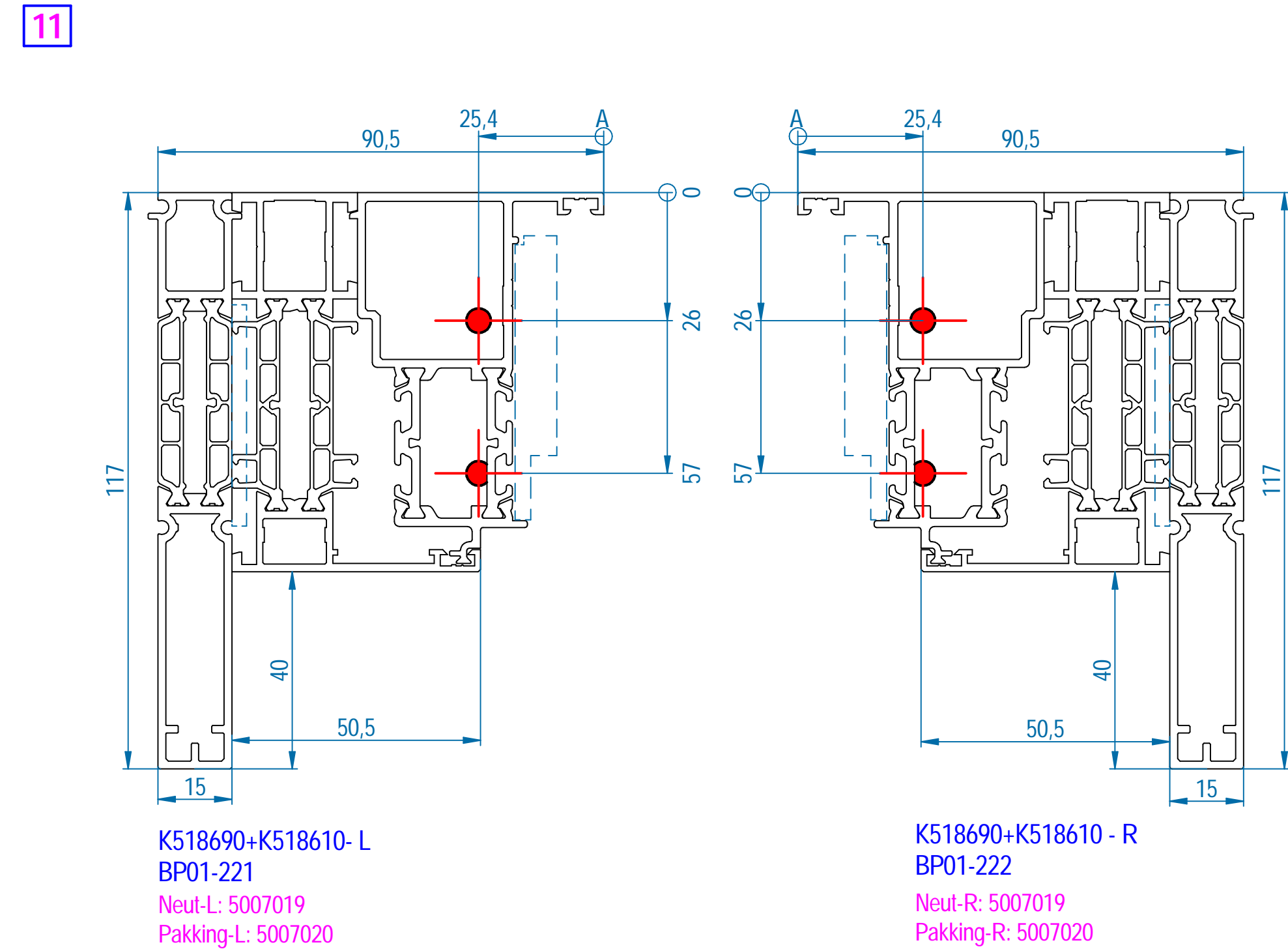
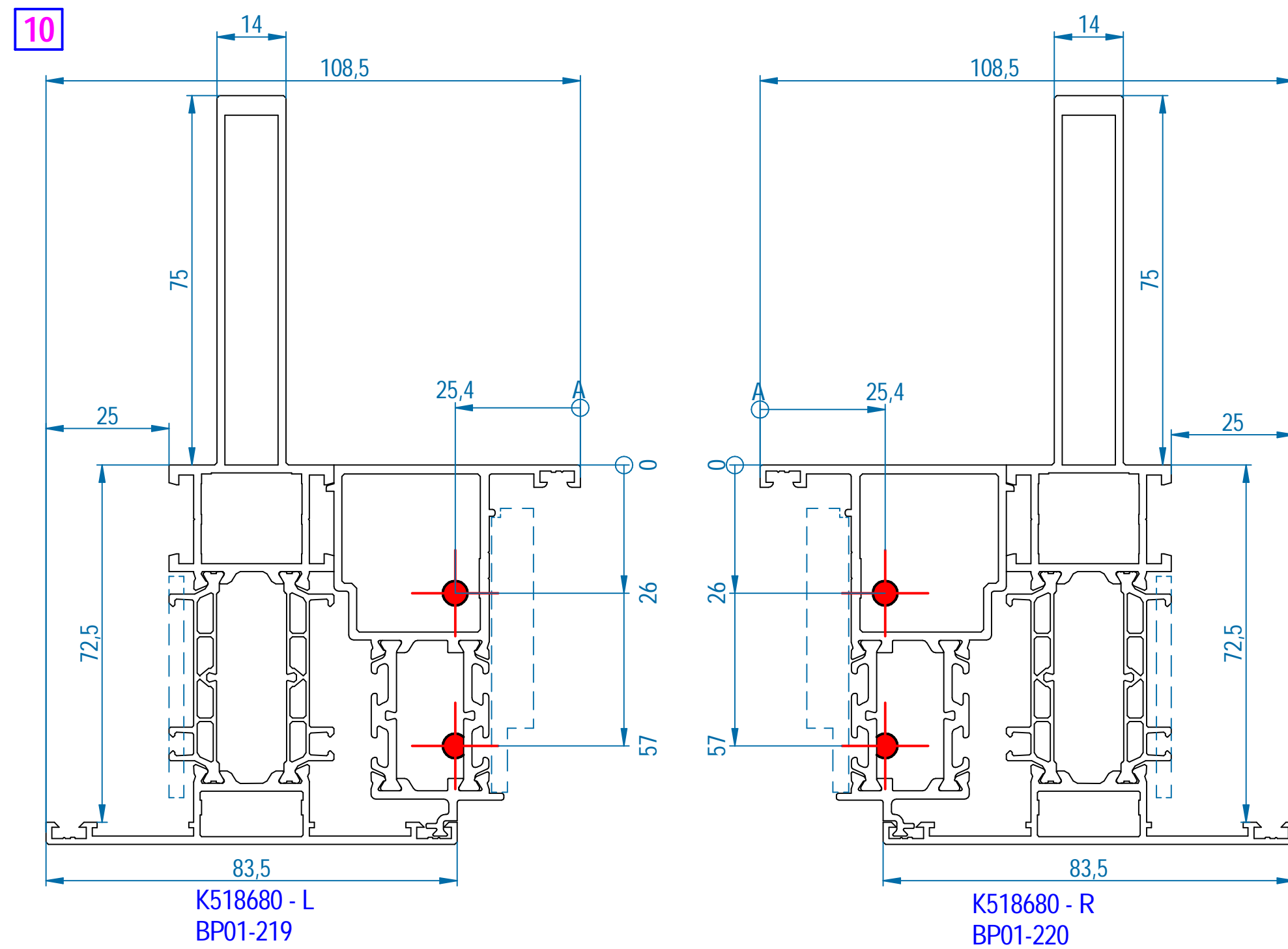
Mechanische verbinder L: art.nr. 5007002L
Mechanische verbinder R: art.nr. 5007002R
Borgplaat L: art.nr. 5007003L
Borgplaat R: art.nr. 5007003R

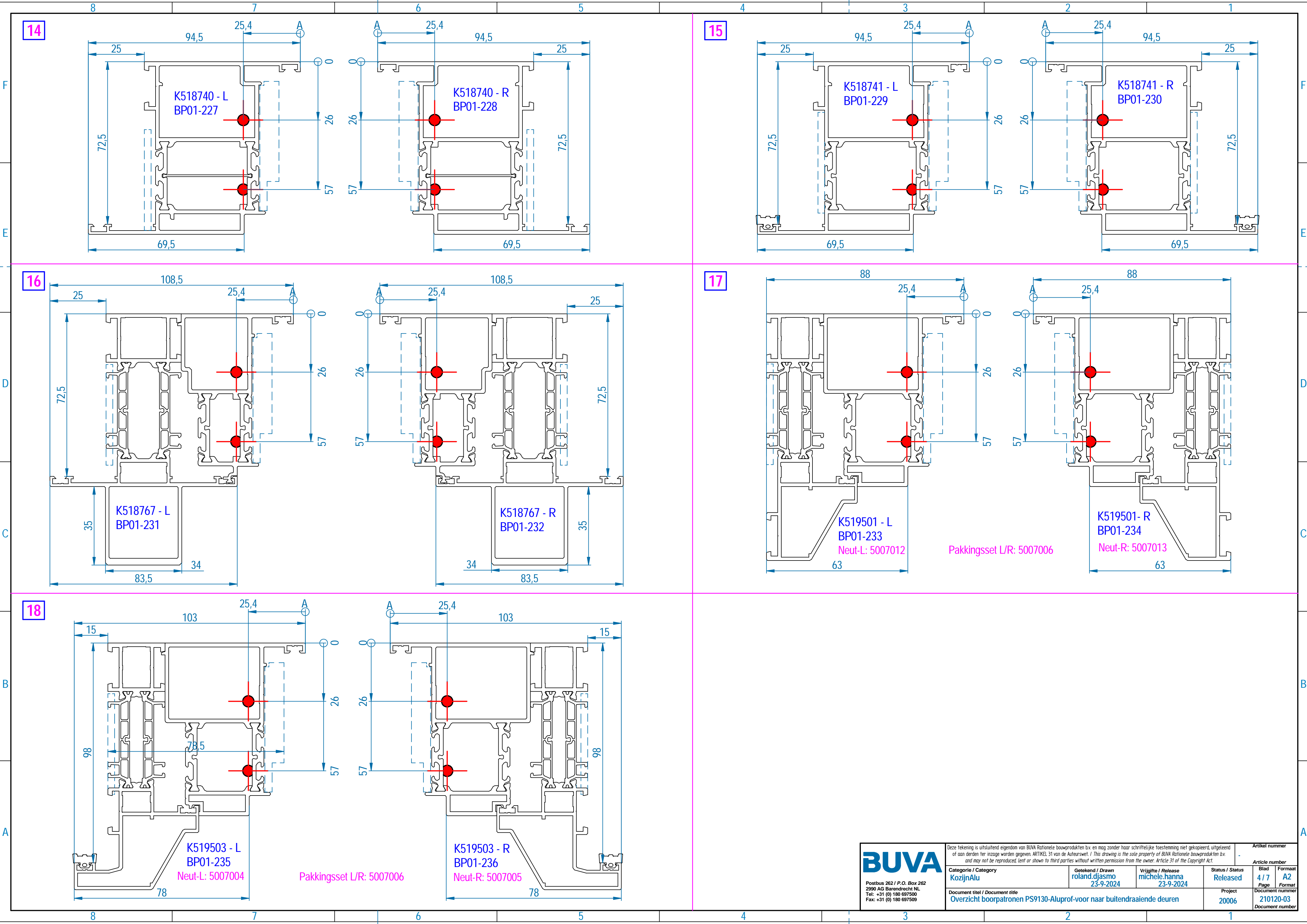
Aanslagrubber deurafdichting: art.nr. 5007000

= Positie bevestigingsgaten mechanische verbinders

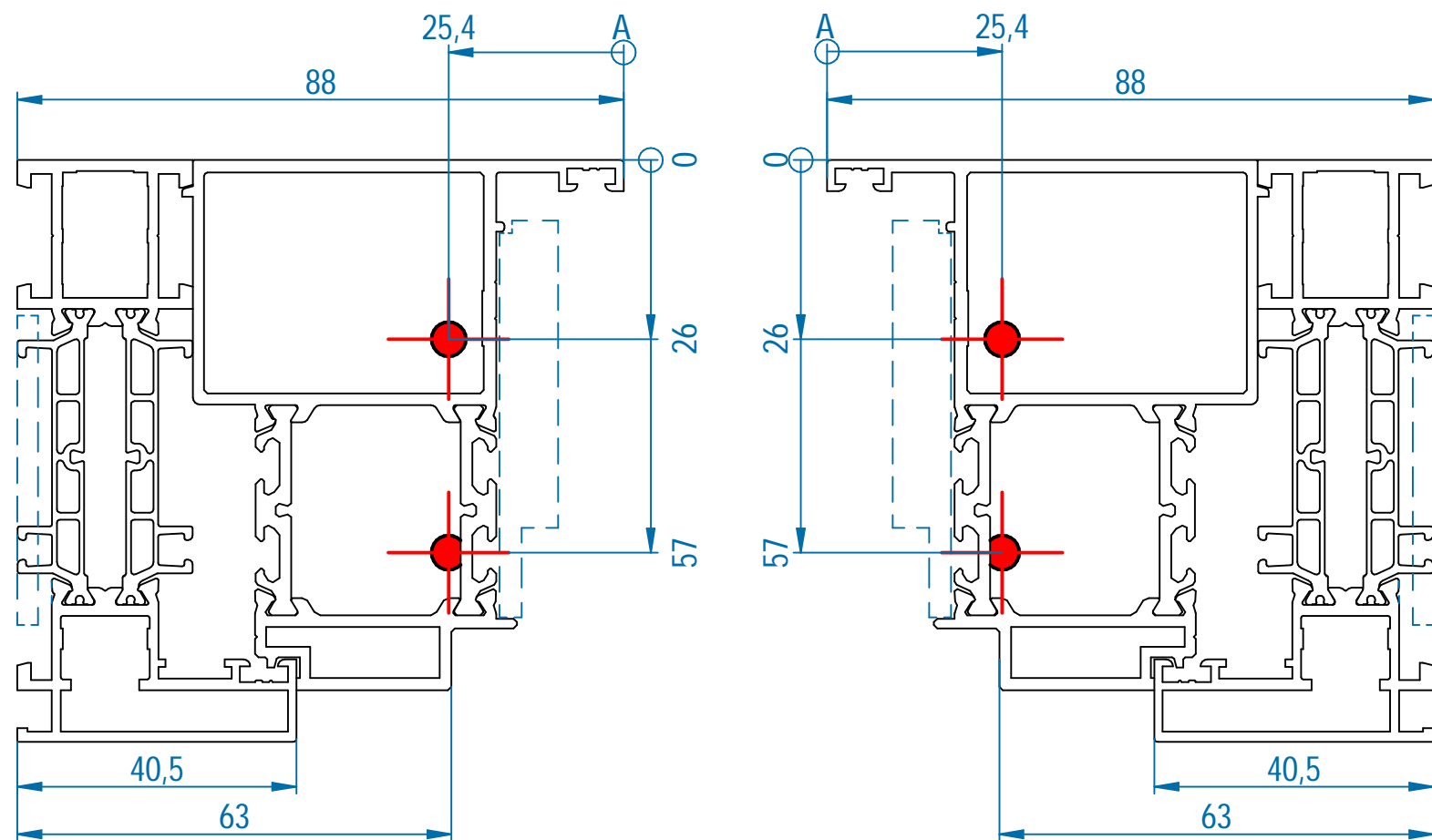
Projectie	Schaal	Passingstelsel	Algemene Ruwheid	Ruwheid Ra	Materiaal / Material
	1:1	NEN-EN-ISO 286-2	NEN-EN-ISO 1302	μm	GVK / GRP
Projection	Scale	Class of fit	General roughness	Roughness Ra	
		Vorm en plaatstoleranties	Algemene tolerantie	Maateenheden	
		NEN-EN-ISO 1101	-	mm	
		Geometrical tolerances	General tolerances	Unit of measure	
BUVA		Deze tekening is uitsluitend eigendom van BUVA Rationele bouwproducten bv. en mag zonder haar schriftelijke toestemming niet gekopieerd, uitgeleend of aan derden ter inzage worden gegeven. ARTIKEL 31 van de Auteurswet. / This drawing is the sole property of BUVA Rationele bouwproducten bv. and may not be reproduced, lent or shown to third parties without written permission from the owner. Article 31 of the Copyright Act.			
Postbus 262 / P.O. Box 262 2990 AG Barendrecht NL Tel: +31 (0) 180 697500 Fax: +31 (0) 180 697509		Categorie / Category	Getekend / Drawn	Vrijgite / Release	Status / Status
KozijnAlu		roland.djasmo	michele.hanna	Released	Blad / Page
Document titel / Document title		23-9-2024		23-9-2024	1 / 7
Overzicht boorpatronen PS9130-Aluprof-voor naar buitendraaiende deuren		Project		20006	Formaat / Format
					A2
					Document nummer
					210120-03
					Document number







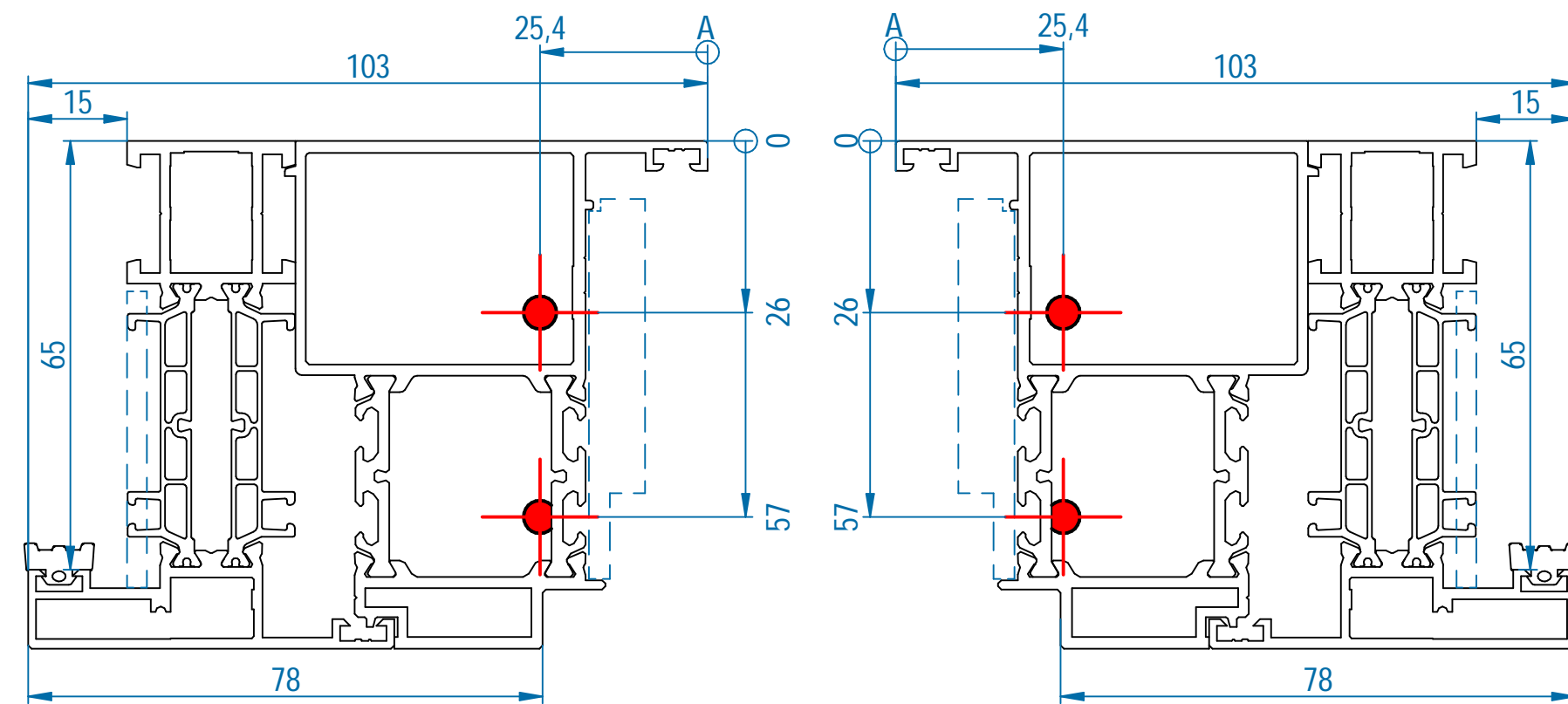
19



K519505 - L
BP01-237

K519505 - R
BP01-238

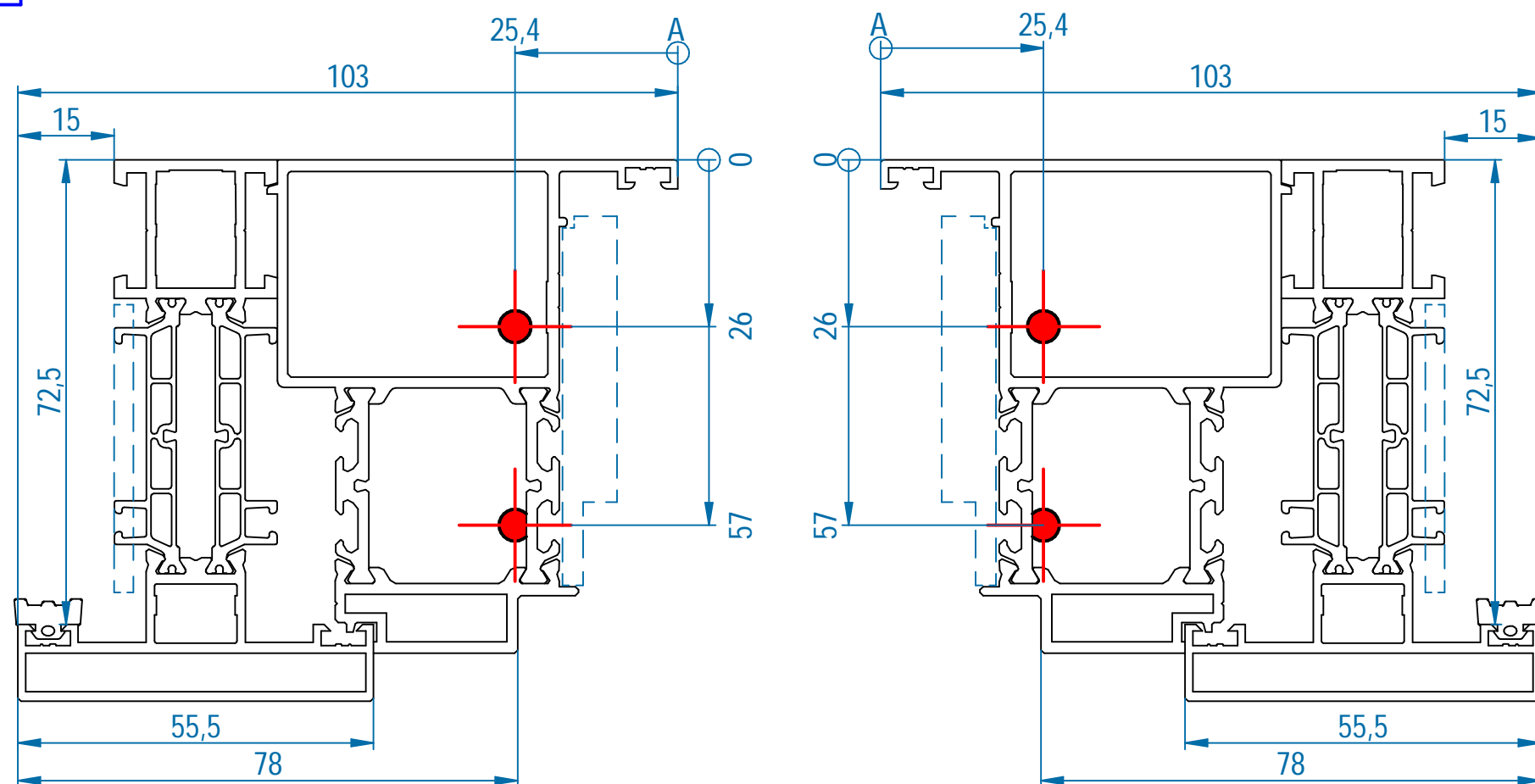
20



K519506 - L
BP01-239

K519506 - R
BP01-240

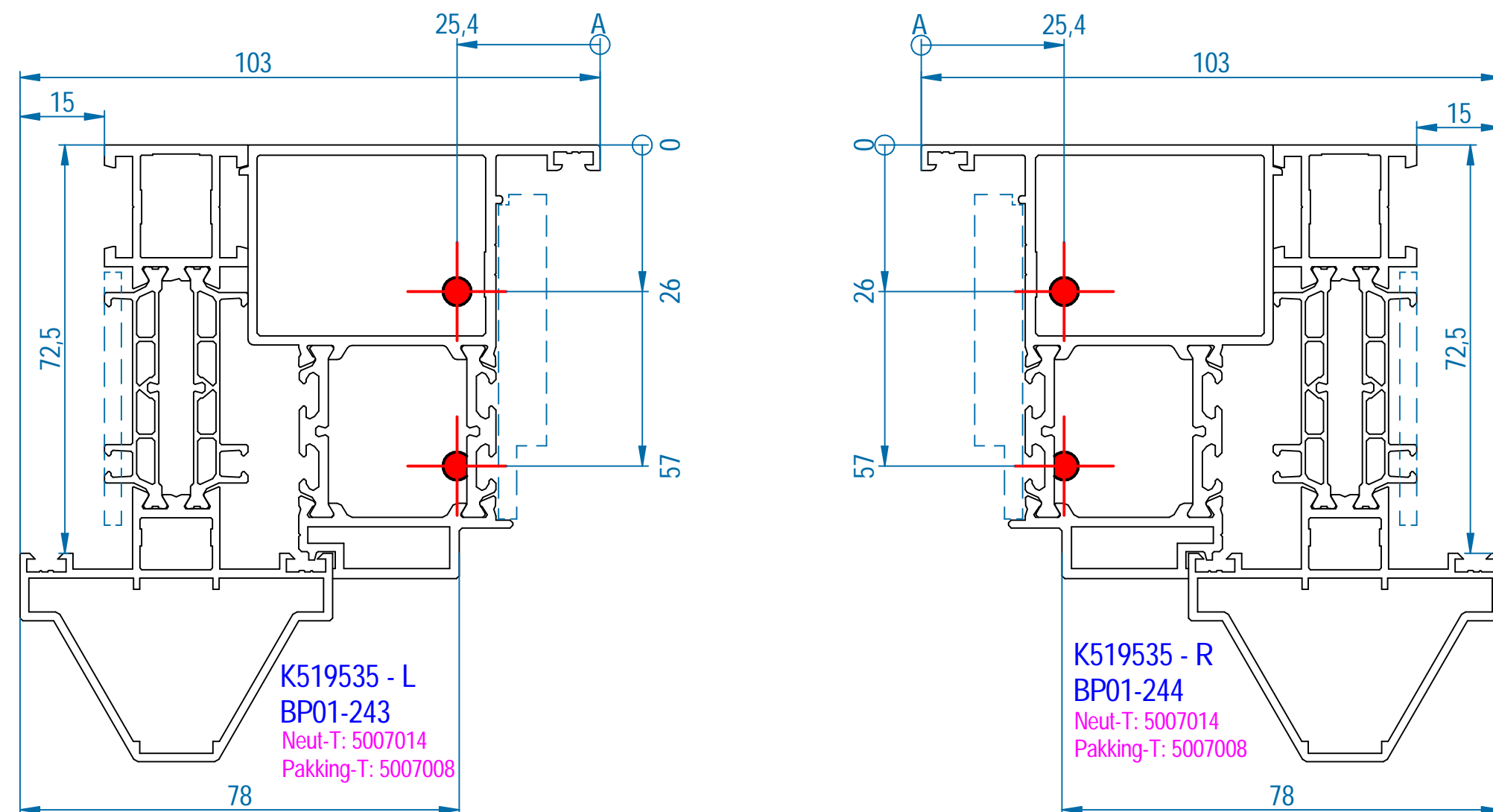
21



K519531 - L
BP01-241

K519531 - R
BP01-242

22



K519535 - L
BP01-243
Neut-T: 5007014
Pakking-T: 5007008

K519535 - R
BP01-244
Neut-T: 5007014
Pakking-T: 5007008

BUVA

Postbus 262 / P.O. Box 262
2990 AG Barendrecht NL
Tel: +31 (0) 180 697500
Fax: +31 (0) 180 697509

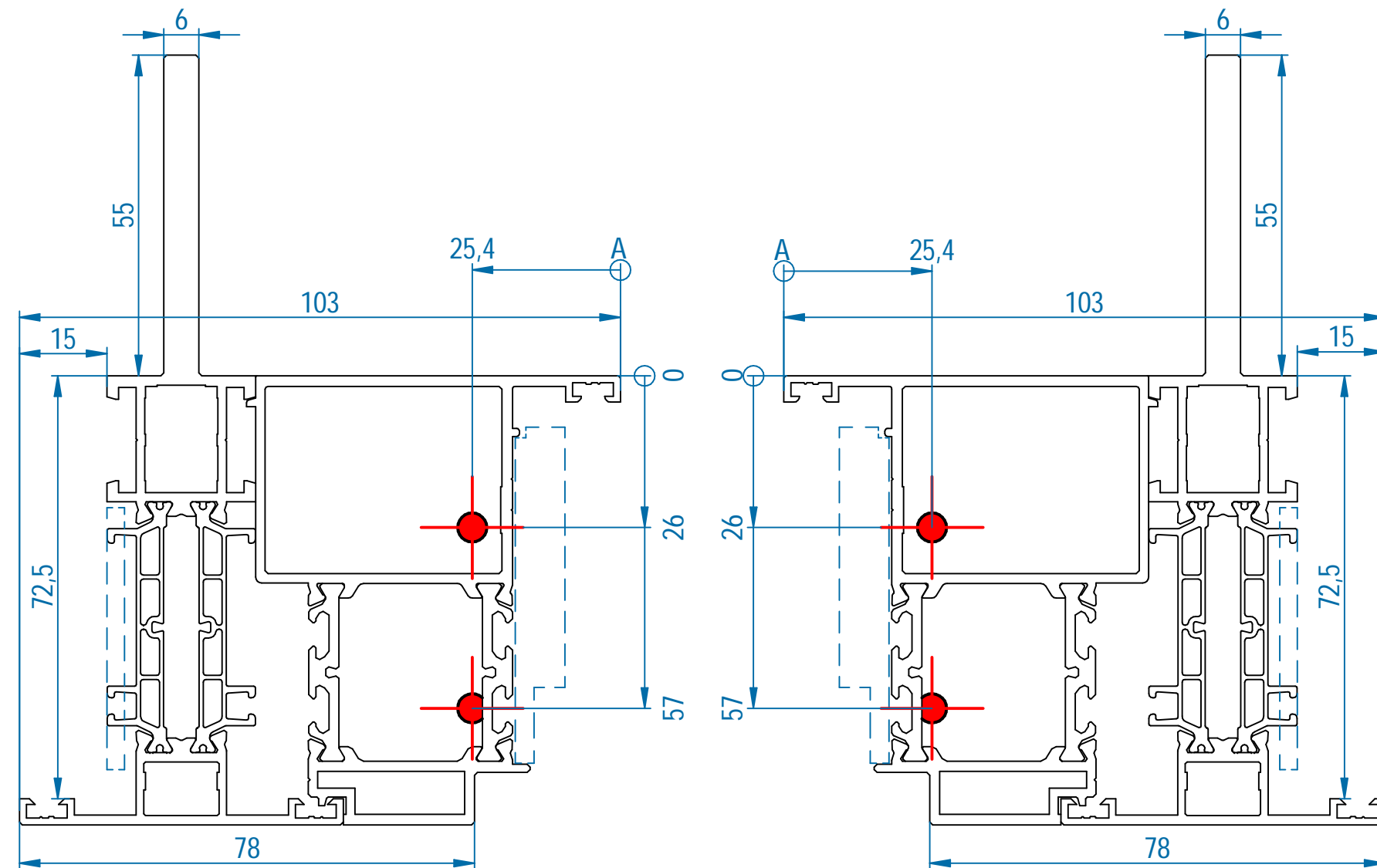
Deze tekening is uitsluitend eigendom van BUVA Rationele bouwproducten bv en mag zonder haar schriftelijke toestemming niet gekopieerd, uitgeleend of aan derden ter inzage worden gegeven. ARTIKEL 31 van de Auteurswet. / This drawing is the sole property of BUVA Rationele bouwproducten bv. and may not be reproduced, lent or shown to third parties without written permission from the owner. Article 31 of the Copyright Act.

Categorie / Category	Getekend / Drawn	Vrijgite / Release	Status / Status	Blad / Page	Formaat / Format
KozijnAlu	roland.djasma 23-9-2024	michele.hanna 23-9-2024	Released	5 / 7	A2
Document titel / Document title			Project	Document nummer	
Overzicht boorpatronen PS9130-Aluprof-voor naar buitendraaiende deuren			20006	210120-03	
				Document number	

Artikel nummer

Artikel nummer

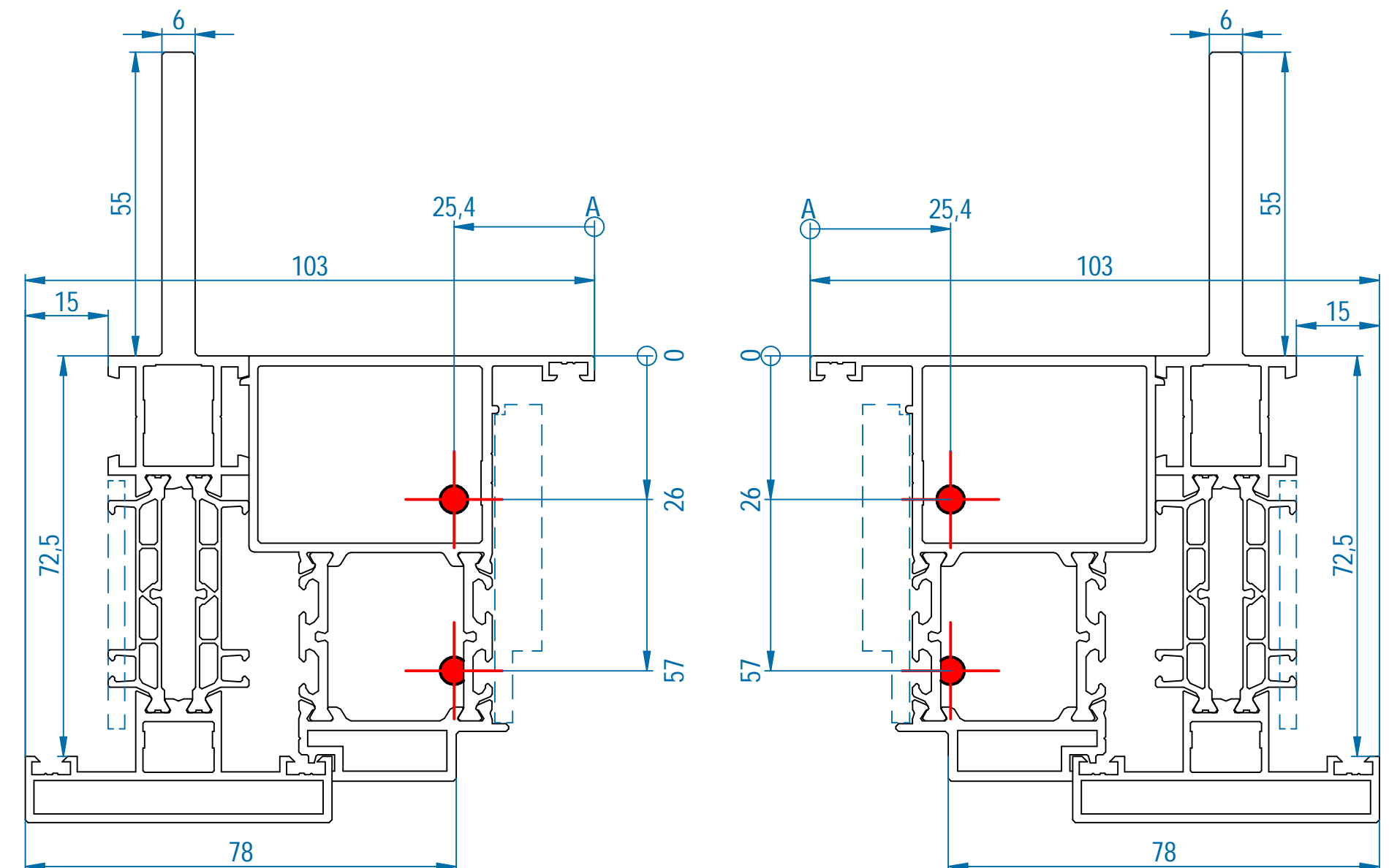
23



K519540 - L
BP01-245

K519540 - R
BP01-246

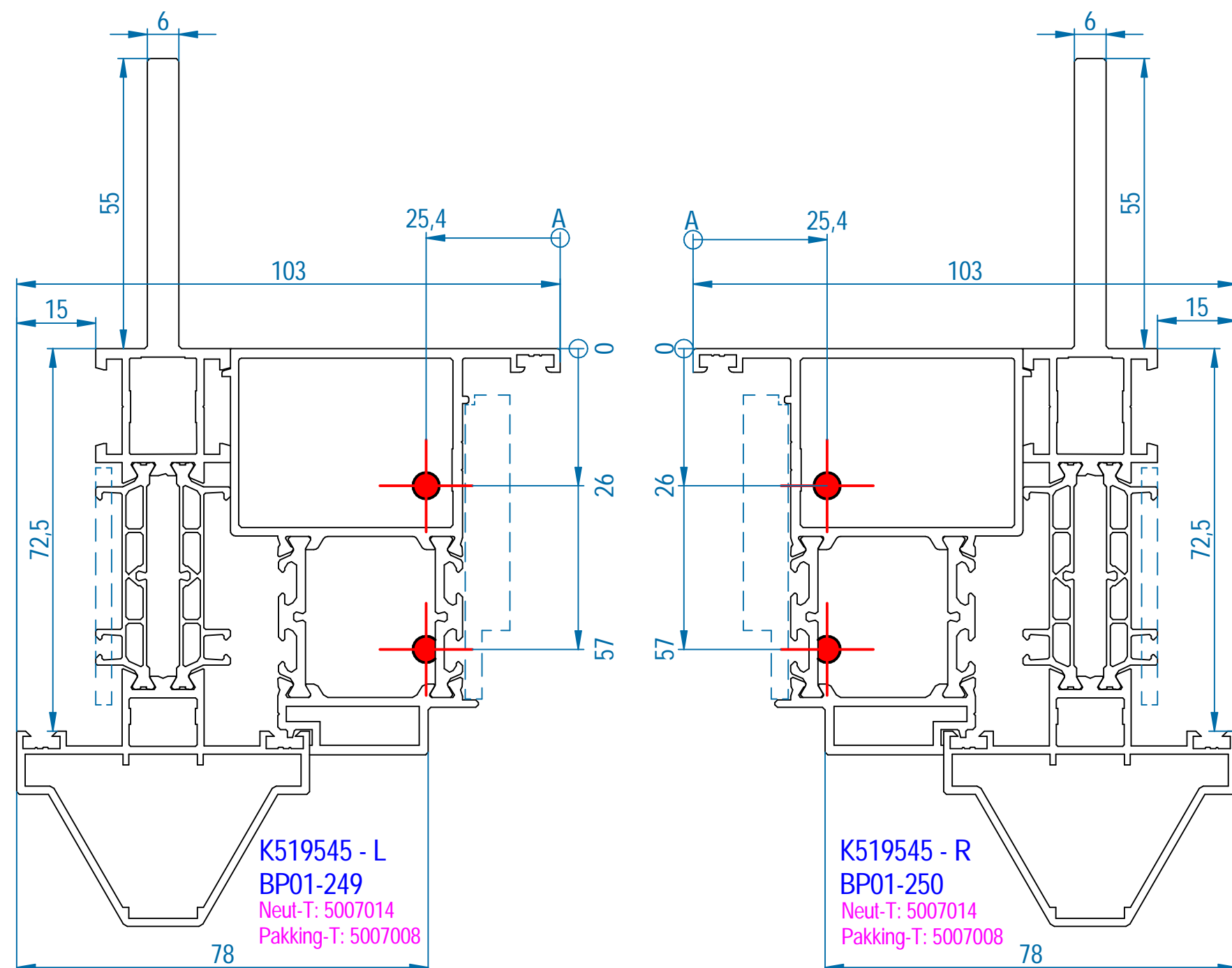
24



K519541 - L
BP01-247

K519541 - R
BP01-248

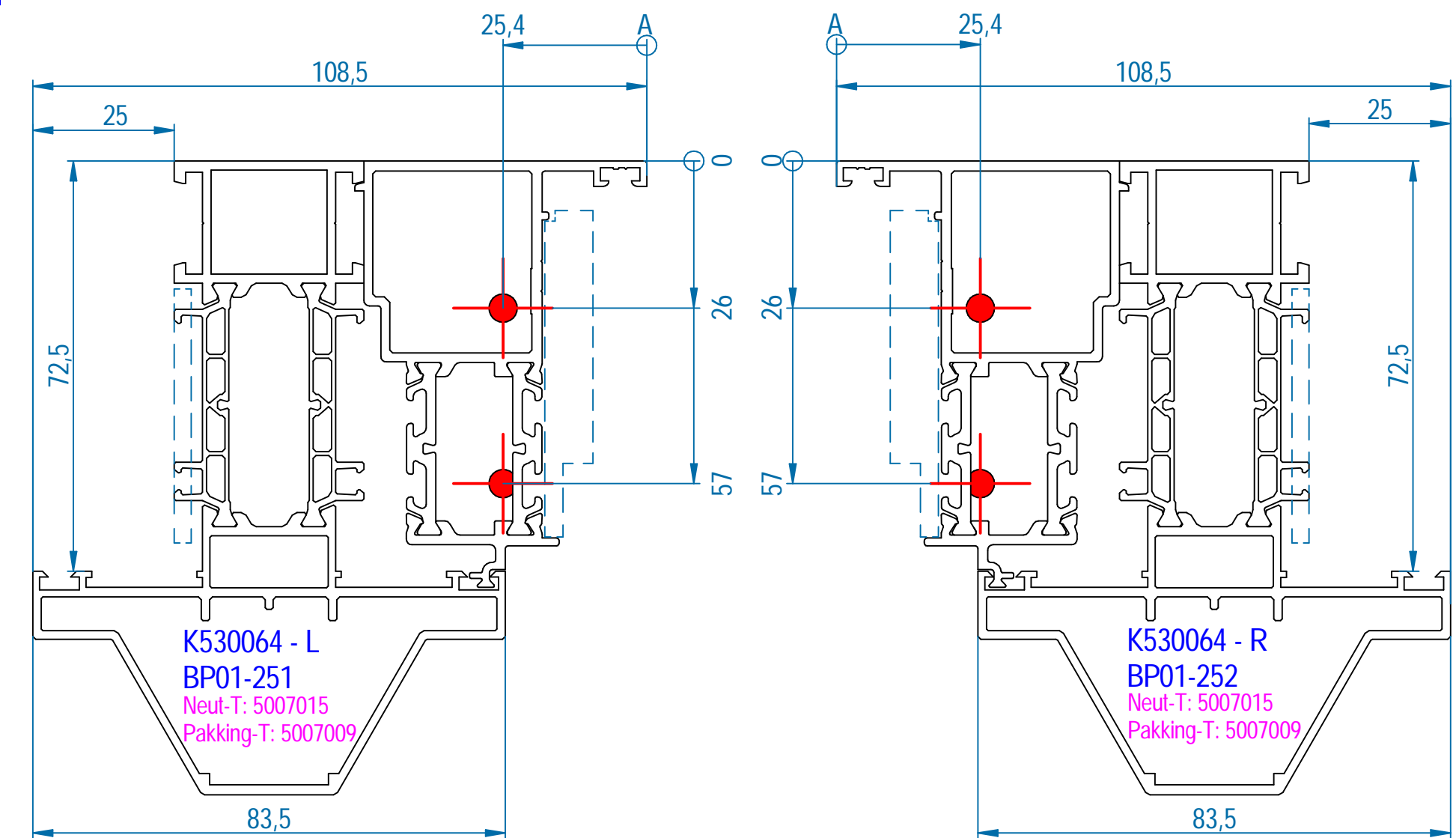
25



K519545 - L
BP01-249
Neut-T: 5007014
Pakking-T: 5007008

K519545 - R
BP01-250
Neut-T: 5007014
Packing-T: 5007008

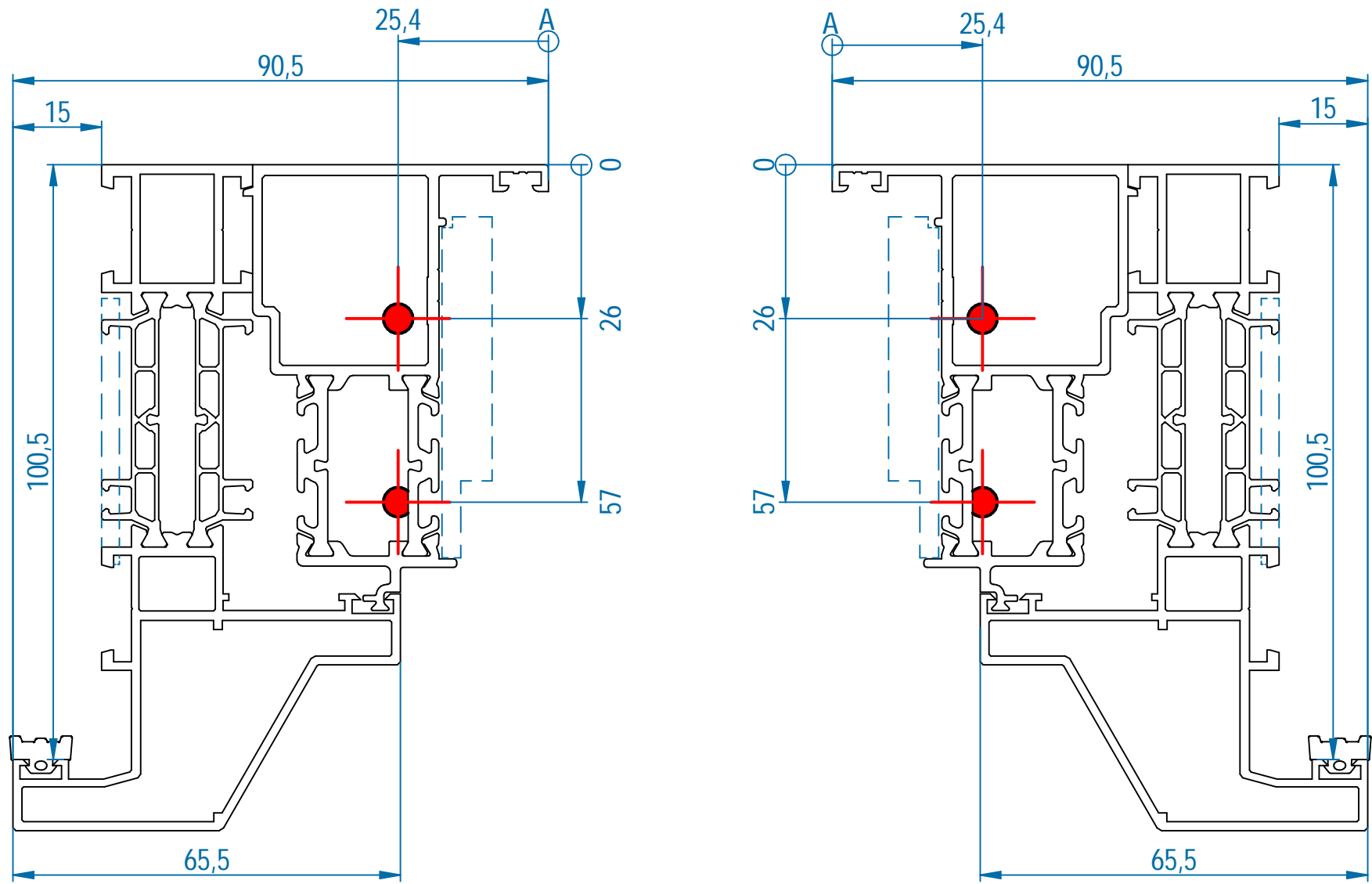
26



K530064 - L
BP01-251
Neut-T: 5007015
Packing-T: 5007009

K530064 - R
BP01-252
Neut-T: 5007015
Pakking-T: 5007009

27

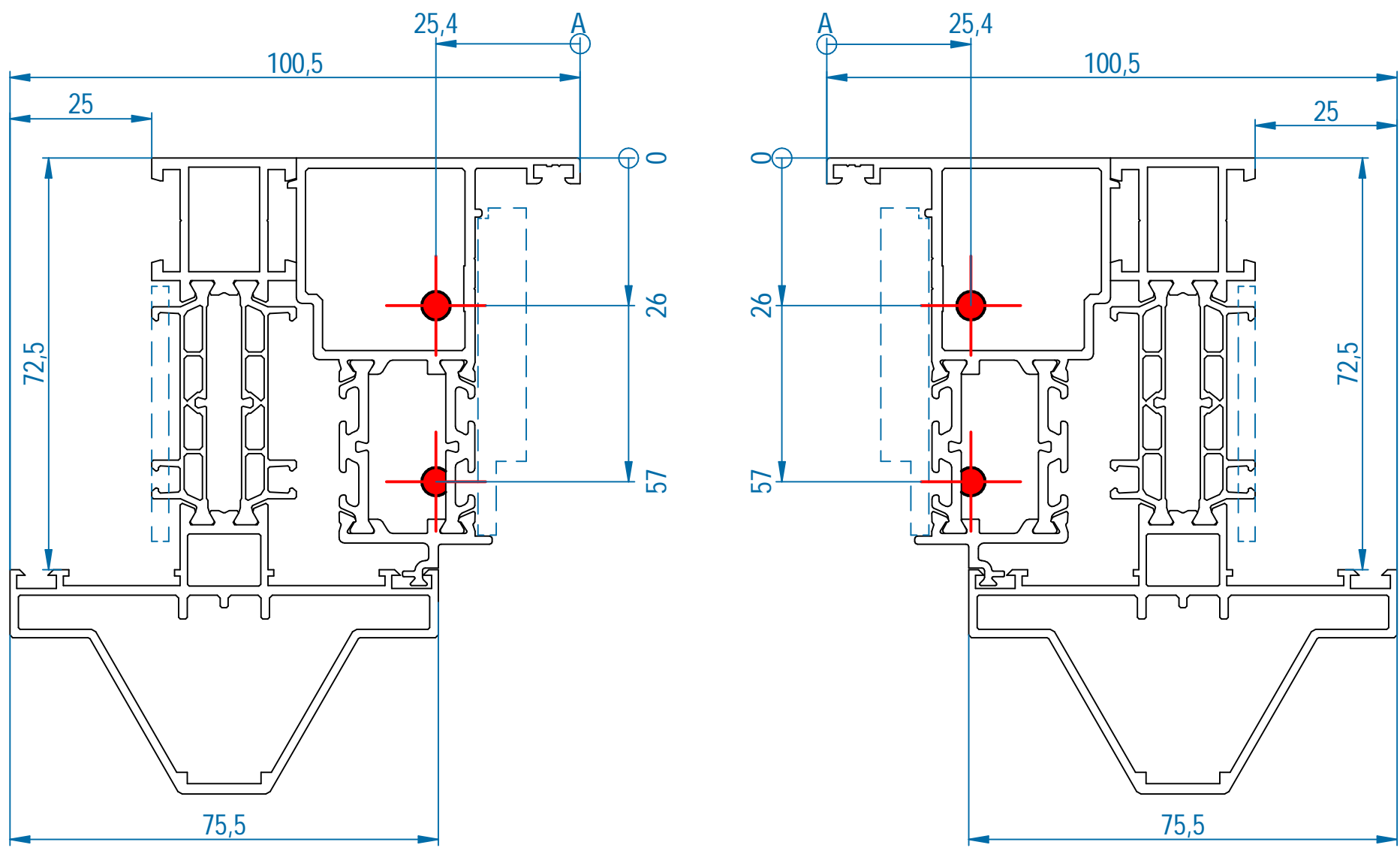


K530065 - L
BP01-253
Neut-L: 5007017

Pakingsset L/R: 5007011

K530065 - R
BP01-254
Neut-R: 5007018

28



K530066 - L
BP01-255
Neut-T: 5007016
Pakking-T: 5007010

K530066 - R
BP01-256
Neut-T: 5007016
Pakking-T: 5007010