

# Bestelformulier BUVA hardglas ramen

## Serie ISO-1000/1000NE/1100 dubbelglas

---

Dit formulier is digitaal in te vullen.

Bedrijfsnaam: .....

Besteldatum: .....

Adres: .....

Postcode: ..... Plaats: .....

Contactpersoon: .....

Telefoon: .....

Gewenste leverdatum: .....

E-mail: .....

Werk/projectnaam: .....

### Omschrijving:

#### BUVA ISO-1000/1000NE/1100 hardglas ramen

ISO-1000 dubbelglas uitzet-, val- en draairamen bestaan uit twee geharde glasplaten van 5, 6 of 8 mm dik, afgewerkt met een kunststof omkadering uit één stuk van 15 mm breed en voorzien van rvs scharnieren (ISO-1000) of gecoate scharnieren (ISO-1000NE/1100) en een raambediening, of aansluiting voor een raambediening. Optioneel worden de ramen uitgevoerd in figuurglas zoals Crepi, Chinchilla of Satijn. De spouwdikte is 9, 12 of 15 mm. Afhankelijk van de uitvoering varieert de U-waarde tussen 1,2 en 3,0 W/(m<sup>2</sup>.K).

Voor een uitgebreide en volledige omschrijving van de producten, download de technische brochure op [buva.nl](http://buva.nl).

#### Kozijndetailering

HV-BUI - Hout standaard vlakke BUITEN sponning  
HV-BIN - Hout standaard vlakke BINNEN sponning  
H-21-OH - Hout BINNEN sponning met ontspanningshol  
K-KV-BUI - Profine K-Vision Trend 2487 BUITEN sponning  
K-KV-BIN - Profine K-Vision Trend 2486 BINNEN sponning  
K-BUI - Kunststof kozijn BUITEN sponning  
K-BIN - Kunststof kozijn BINNEN sponning

# Bestelformulier BUVA hardglas ramen

## Serie ISO-1000/1000NE/1100 dubbelglas

Raamtype / raambediening	ISO-1000 rvs scharnier	ISO-1000NE gecoat scharnier	ISO-1100 inbraakwerend
Uitzetraam met kleine Axafix niet-wegdraaibare combi-uitzetter	1090	1090NE	
Uitzetraam met Axaflex wegdraaibare combi-uitzetter	1091	1091NE	
Uitzetraam met aansluiting voor Whitco <sup>(1)</sup> kettinguitzetter	1092	1092NE	
Uitzetraam met aansluiting voor Whitco <sup>(1)</sup> kettinguitzetter en 2 opleggrendels			1192
Uitzetraam met afsluitbare wegdraaibare combi-uitzetter <sup>(2)</sup>	1094	1094NE	1194
Uitzetraam met aansluiting voor Bupex/Stavex raamschaar	1096	1096NE	
Uitzetraam met aansluiting voor Bupex/Stavex raamschaar + 988 beveiliging			1196
Uitzetraam met aansluiting voor elektrische uitzetter AXA Remote	1097	1097NE	1197
Valraam met aansluiting voor Bupin/Stavin valraamschaar	1453	1453NE	
Valraam met aansluiting voor Bupin/Stavin valraamschaar + stalen valbeugel			1153VB
Valraam met springknip	1454	1454NE	
Valraam met springknip + stalen valbeugel			1154VB
Binnendraaiend draairaam met raamboompjes <sup>(1)</sup> en tele-uitzetter <sup>(3)</sup>	1081/82	1081/82NE	
Buitendraaiend draairaam met raamboompjes <sup>(1)</sup> en tele-uitzetter	1083/84	1083/84NE	
Buitendraaiend draairaam met raamboompjes 40C en tele-uitzetter			1183/84

<sup>(1)</sup>: deze raamsluitingen zijn optioneel afsluitbaar met cilinder leverbaar

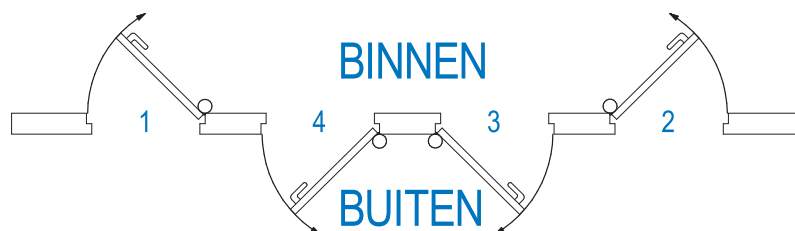
<sup>(2)</sup>: deze bediening kan niet worden gecombineerd met een dagkantprofiel

<sup>(3)</sup>: tele-uitzetter JA/NEE – doorhalen wat niet van toepassing is

### Draairichting: alleen bij draairamen

Binnendraaiende ramen: draairichting 1 of 2

Buitendraaiende ramen: draairichting 3 of 4



Glaspakketten	U-waarde in W/(m².K)
5-9-5	3,0
5-9-6	2,99
5-9-8	2,98
5-12-5	2,84
5-12-6	2,84
5-12-6K (+coating)	1,91
5-12A-6K (+argon en coating)	1,6
6HG-15A-6HAK (+argon en 2x coating)	1,2

**Kleur kunststof omranding:** zwart of wit

**Glasuitvoering:** standaard onbewerkt of figuurglas Crepi, Chinchilla of Satijn

**Dagkantprofiel (tochtprofiel OP de onderdorpel in de dag geplaatst?)**

ja / nee

**Kleur Whitco kettinguitzetter:**

(indien van toepassing) grijs – wit – zwart

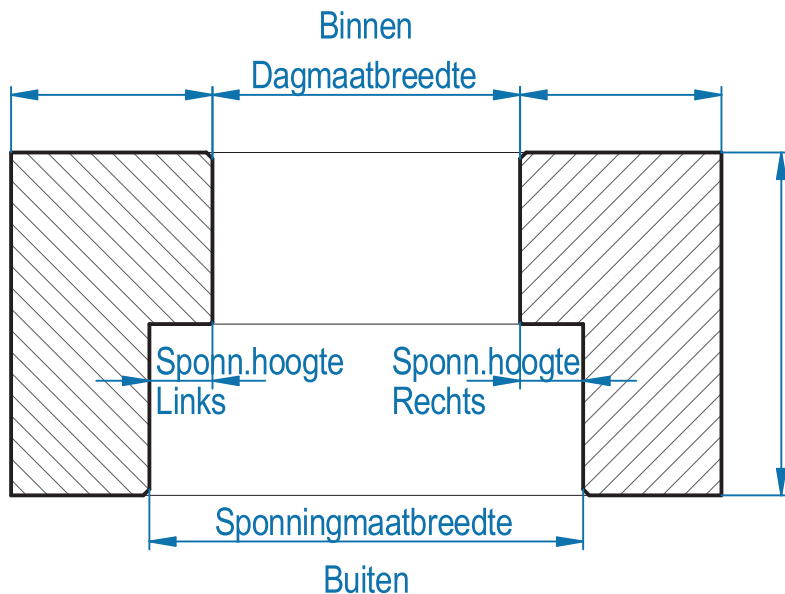
**Beschermfolie op ramen?**

ja / nee

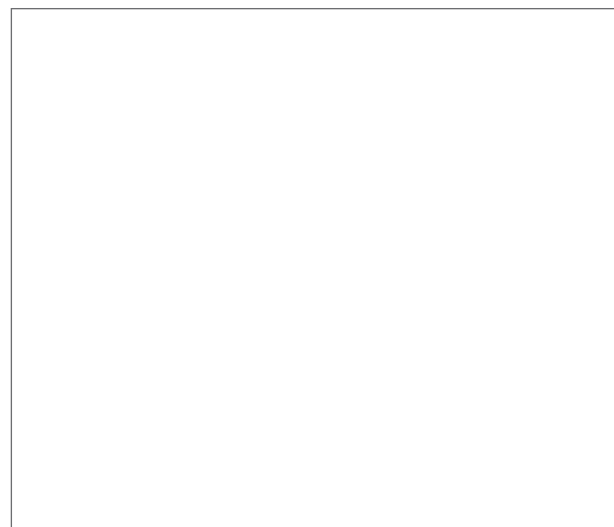
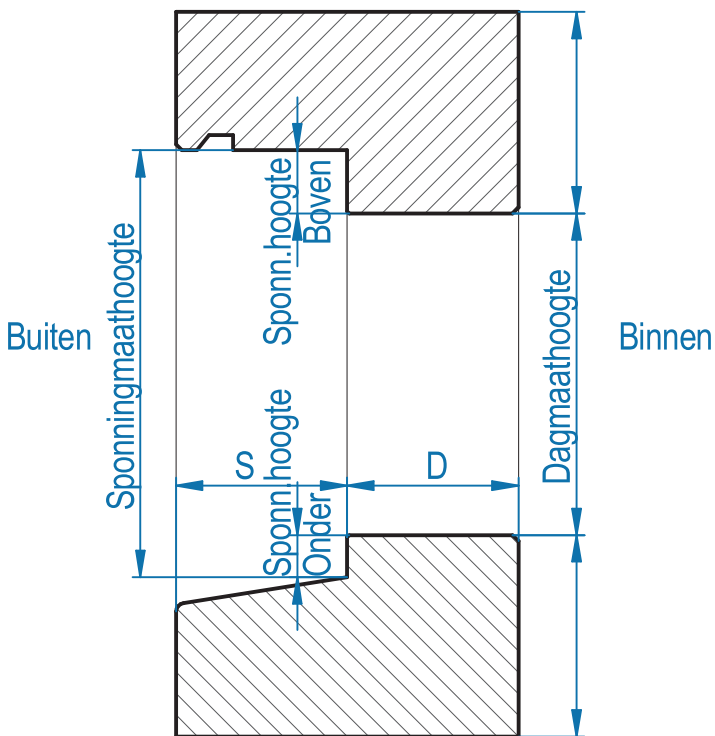
# Bestelformulier BUVA hardglas ramen

## Serie ISO-1000/1000NE/1100 dubbelglas

Kozijn met vlakke buitensponning



Afwijkingen op bovenstaande doorsneden a.u.b. hieronder en/of op de tekening aangeven.

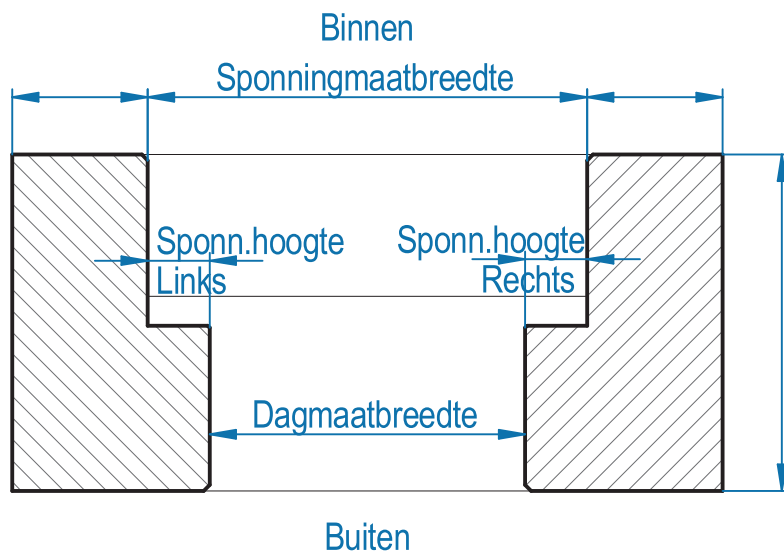


D= dagkantbreedte  
S= sponningbreedte

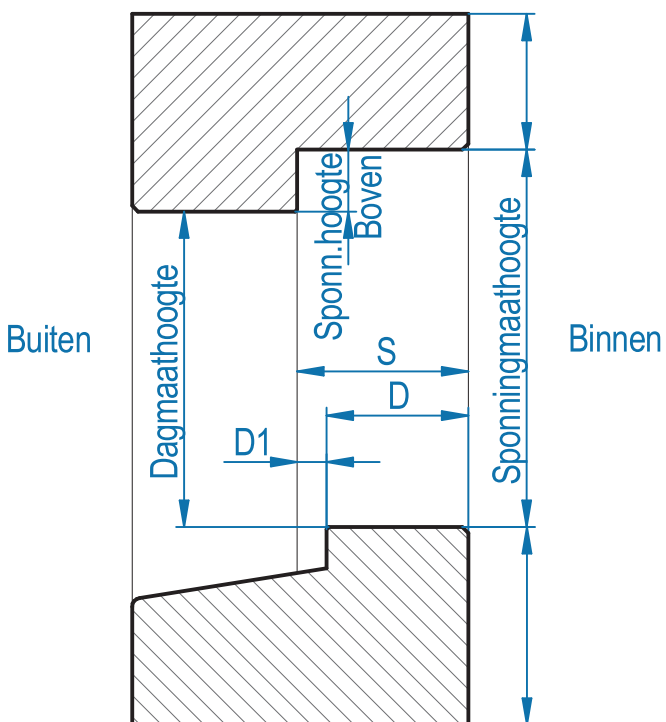
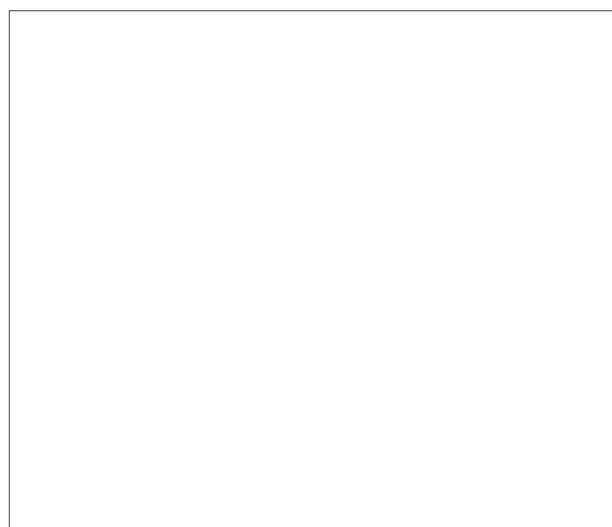
# Bestelformulier BUVA hardglas ramen

## Serie ISO-1000/1000NE/1100 dubbelglas

Kozijn met vlakke binnensponning



Afwijkingen op bovenstaande doorsneden a.u.b. hieronder en/of op de tekening aangeven.



D= dagkantbreedte  
D1= 10mm (terugligging onderdorpel)  
S= sponningbreedte D+D1

# Bestelformulier BUVA hardglas ramen

## Serie ISO-1000/1000NE/1100 dubbelglas

Bedrijfsnaam: ..... Besteldatum: .....

Contactpersoon: ..... E-mail: .....

Afleveradres: .....

### Invulschema serie ISO-1000/1000NE/1100 hardglas ramen:

	Raam 1	Raam 2	Raam 3	Raam 4	Raam 5	Raam 6	Raam 7
Raamtype (code)							
Kozijndetaillering							
Draairichting*							
Kleur kunststof omranding							
Glaspakket							
U-waarde							
Figuurglas*							
Dagkantprofiel geplaatst?							
Kleur Whitco*							
Raamsluiting afsluitbaar ja/nee*							
Beschermfolie ja/nee*							
Dagmaatbreedte <sup>(1)</sup>							
Dagmaathoogte <sup>(1)</sup>							
Sponningmaatbreedte <sup>(1)</sup>							
Sponningmaathoogte <sup>(1)</sup>							
Sponninghoogte links <sup>(2)</sup>							
Sponninghoogte rechts <sup>(2)</sup>							
Sponninghoogte boven <sup>(2)</sup>							
Sponninghoogte onder <sup>(3)</sup>							
Dagkantbreedte D <sup>(4)</sup>							
Terugligging onderdorpel D1 <sup>(5)</sup>							
Sponningbreedte S <sup>(6)</sup>							
Kozijnmerk / code							
<b>Aantal ramen</b>							

### Ondertekening (bij digitaal versturen a.u.b. uw naam invullen):

\* invullen indien van toepassing

<sup>(1)</sup> dagmaten **OF** sponningmaten invullen

<sup>(2)</sup> sponninghoogte moet liggen tussen 15 en 25 mm. Bij afwijkingen contact opnemen met BUVA

<sup>(3)</sup> de sponninghoogte onder moet liggen tussen 15 en 25 mm (buitendraaiende ramen) en is 0 bij binnendraaiende ramen

<sup>(4)</sup> met deze dagkantbreedte wordt gecontroleerd of de gekozen raambediening kan worden bevestigd

<sup>(5)</sup> de terugligging van de onderdorpel bij binnendraaiende val- en draairamen dient 10 mm te zijn

<sup>(6)</sup> met deze sponningbreedte wordt gecontroleerd of de scharnieren kunnen worden bevestigd

Indien één of meer maten niet worden opgegeven, is BUVA niet aansprakelijk voor een niet passend of slecht functionerend raam.