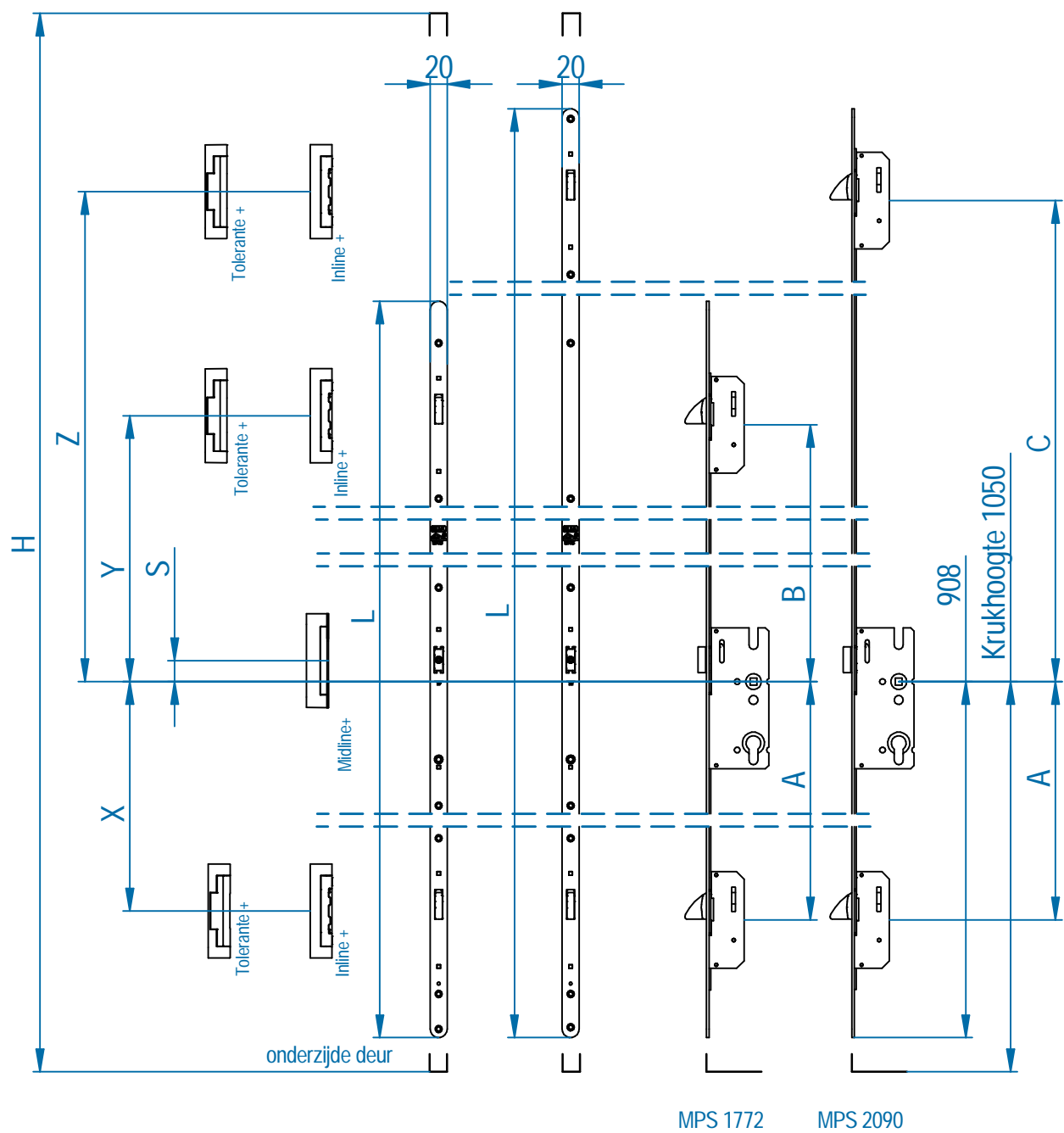


MultiFin Gen 2 icm MidLine+ en InLine+ of Tolerante+

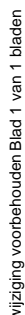
Benaming	Blad	Doc.nummer	Revisie
Inhoudsopgave	1	206073-05	05
MultiFin Gen 2 en Sluitkommen	2	206064-04	04
Freestekening MultiFin mps	3	202493-03	03
Midline+ middensluitkom en Sluitplaten	4	206761-03	03
Freestekening Midline+	5	206765-01	01
InLine+ bijzetsluitkom (zelfstellend dmv veer)	6	99159-02	02
Tolerante+ bijzetsluitkom (verstelbaar dmv stelstuk)	7	210734-01	01
Freestekening Inline+ en Tolerante+	8	92512-03	03
Montage vervanging (renovatie) 6025+ door Midline+	9	100155-03	03



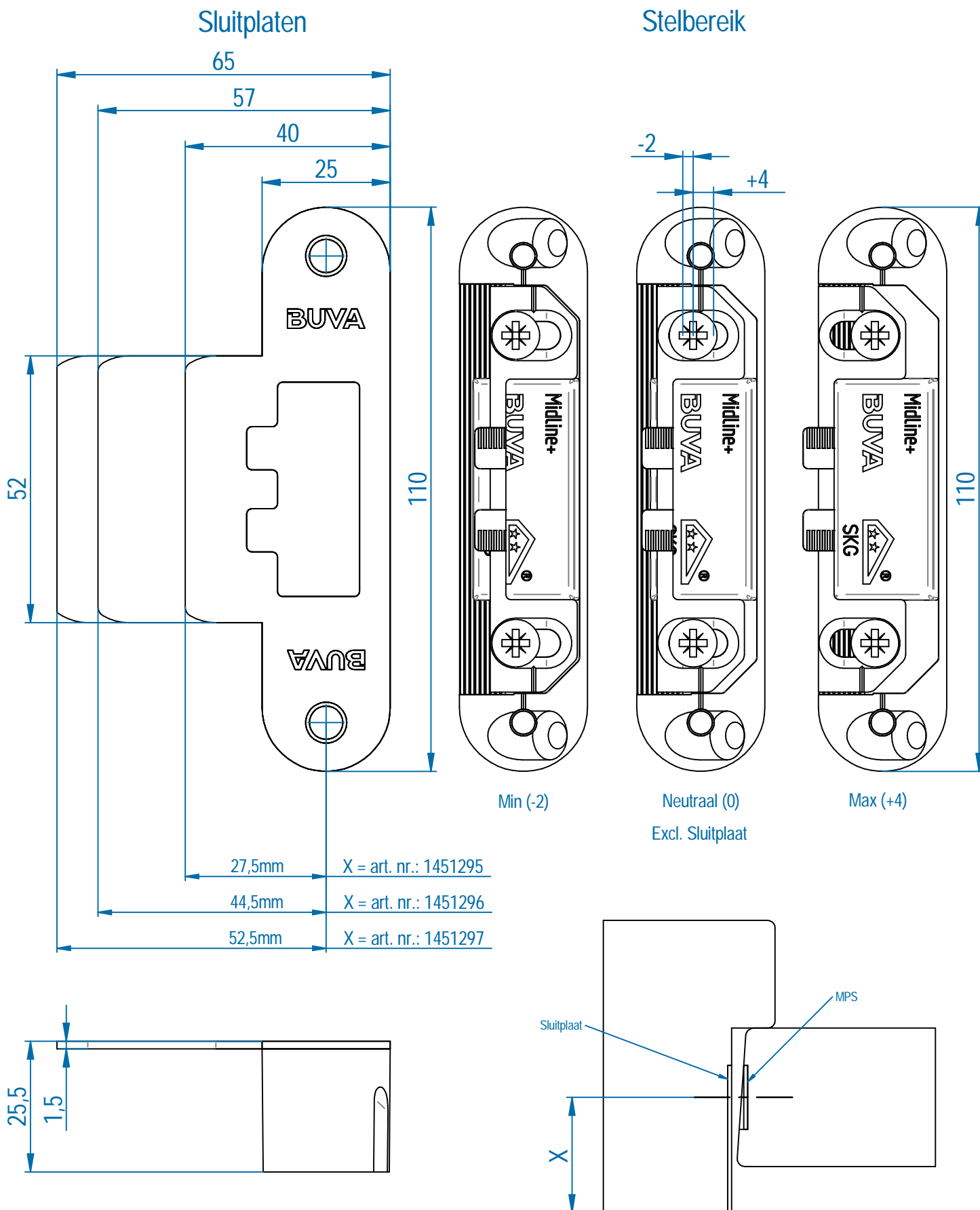
MPS 1772 MPS 2090

Type meerpuntssluiting	Lengte	Deurhoogte (min-max)	Haak 1	Haak 2 (1772)	Haak 2 (2090)	Profiel/Cilinder	Doorn 55	Doorn 65	Inline+Tolerante+ 1	Inline+Tolerante+ 2	Inline+Tolerante+ 2	midden-Sluitkom
MPS / maat	L	H	A	B	C	PC	D	D	X	Y	Z	S
MultiFin 1772	1772	1920-2400	770,5	719,5	-	72	v	v	760	730	-	24,5
MultiFin 2090	2090	2238-2700	770,5		1074,5	72	v	v	760	-	1085	24,5

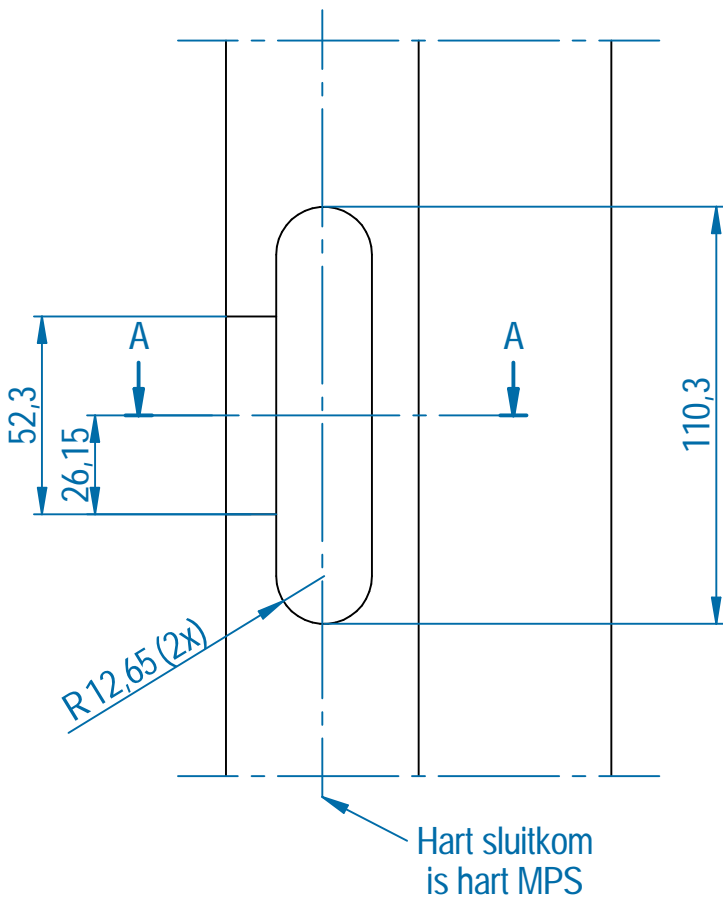
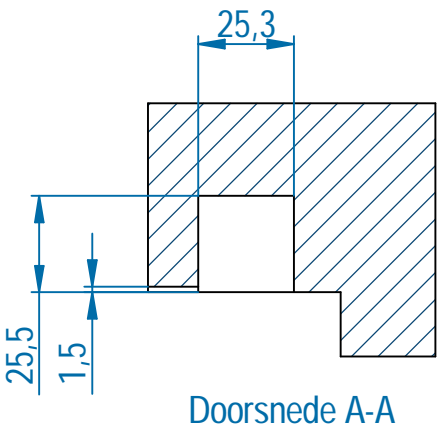
MPS bevestigen met schroeven 4x40 mm in loofhout
met schroeven 4x50 mm naaldhout

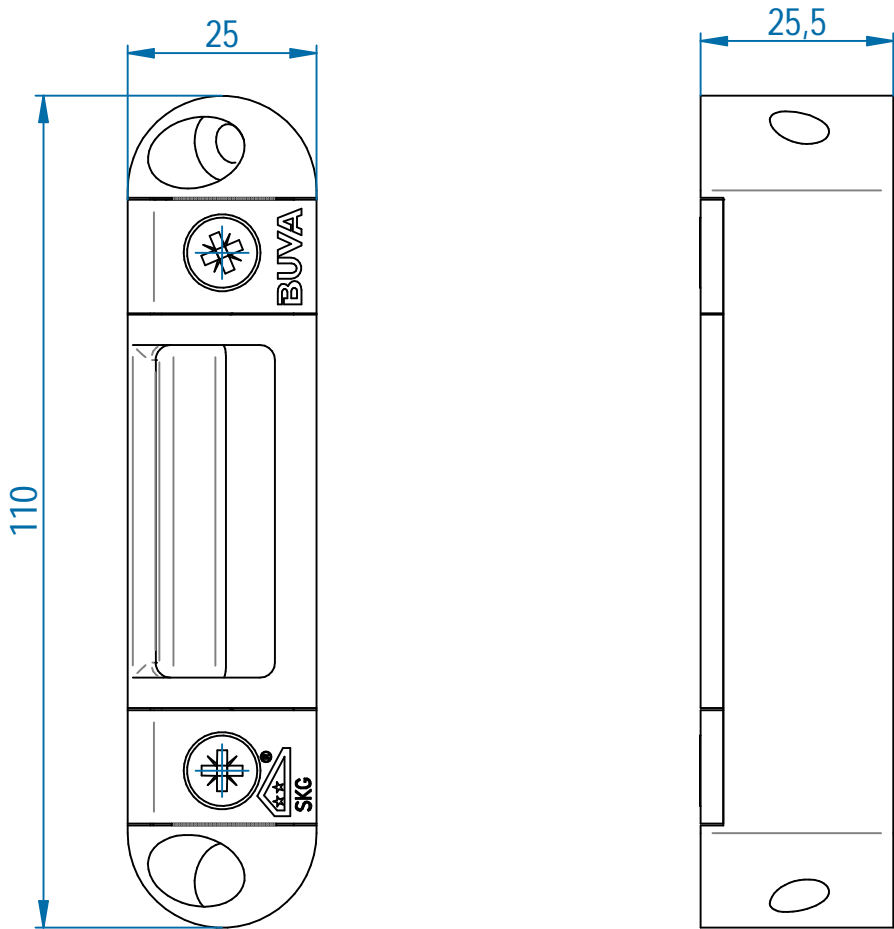


Blad	Formaat
1 / 1	A4



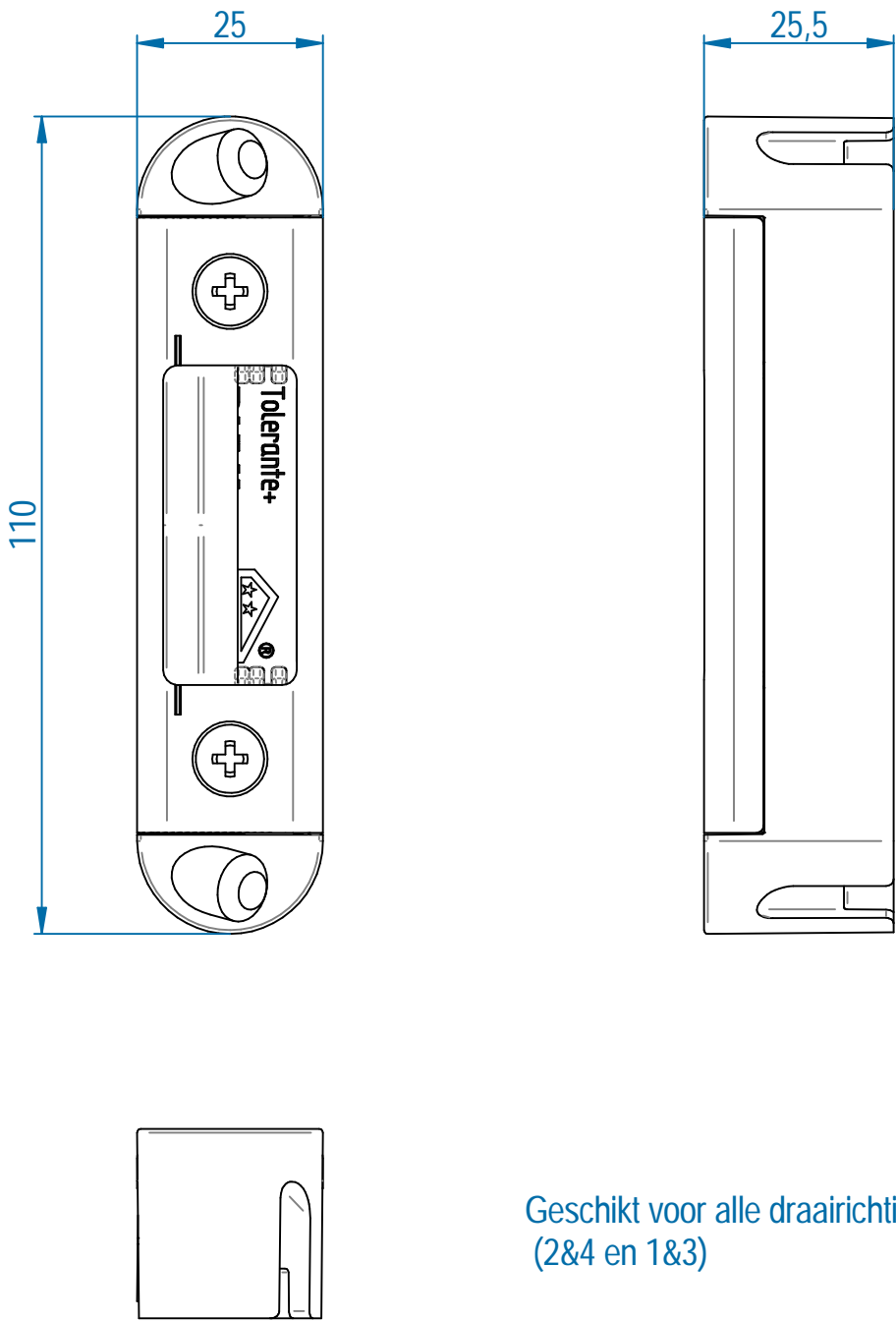
Sluitkom bevestigingsmiddelen t.b.v. inbraakklasse 2:
 (schuin) schroeven Ø 4x30 in loofhout
 (schuin) schroeven Ø 4x40 in naaldhout





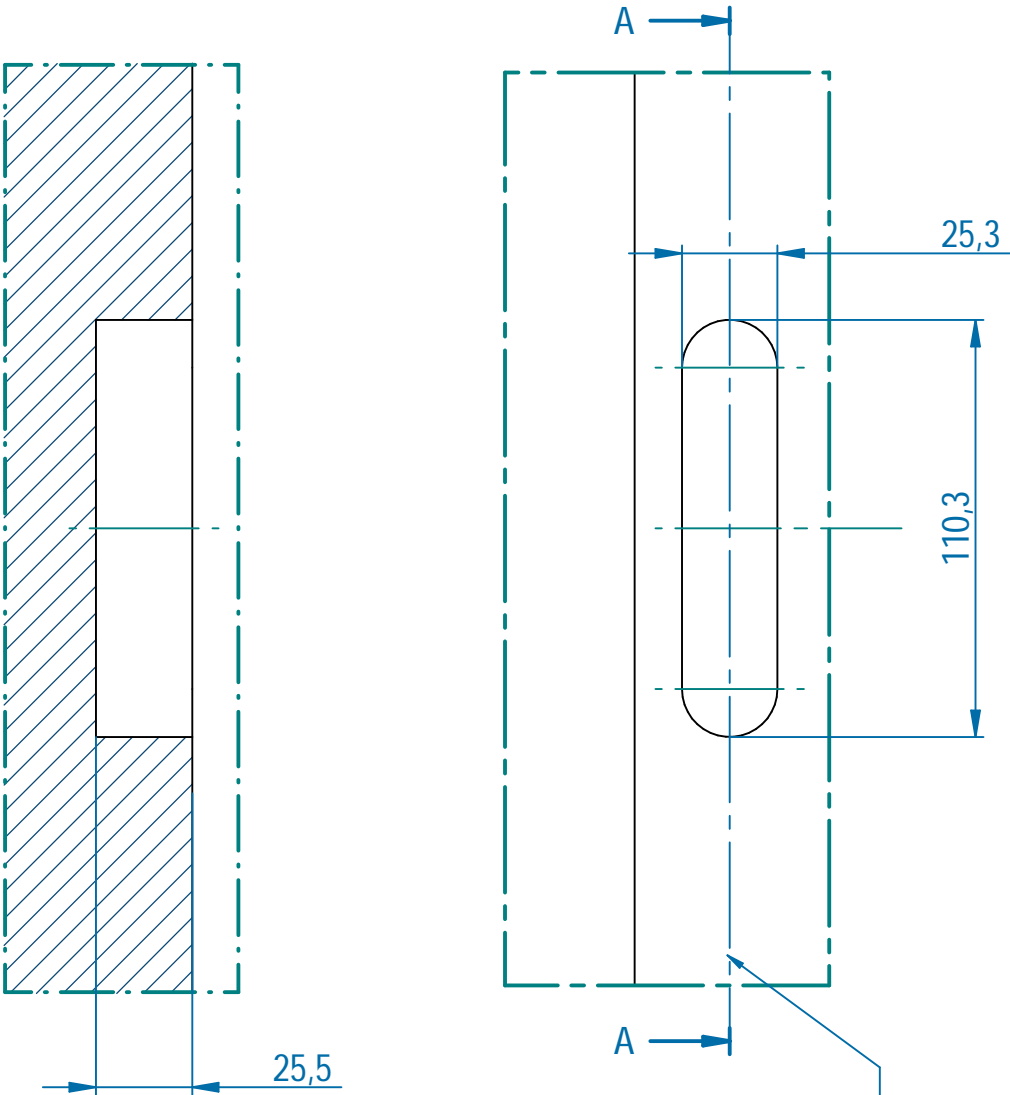
Geschikt voor alle draairichtingen
(2&4 en 1&3)

Sluitkom bevestigingsmiddelen t.b.v. inbraakklasse 2:
(schuin) schroeven \varnothing 4x30 mm in loofhout
(schuin) schroeven \varnothing 4x40 mm in naalddhout



Geschikt voor alle draairichtingen
(2&4 en 1&3)

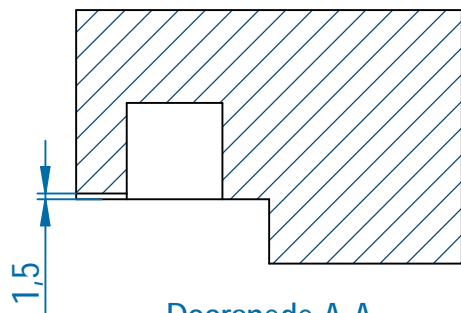
Sluitkom bevestigingsmiddelen t.b.v. inbraakklasse 2:
(schuin) schroeven \varnothing 4x30 mm in loofhout
(schuin) schroeven \varnothing 4x40 mm in naalddhout



Doorsnede A-A

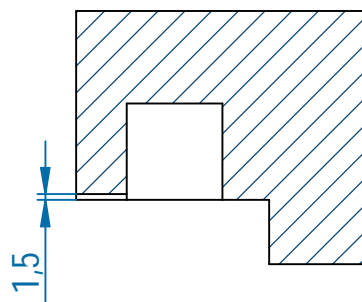
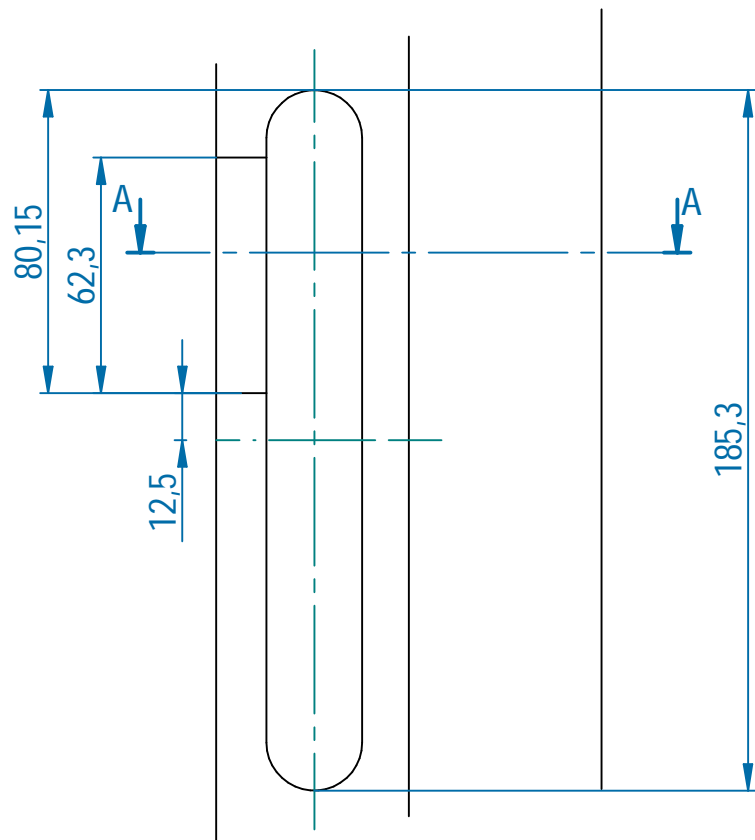
Hart sluitkom
is hart MPS

OPMERKING:
Houdt rekening met
toegepaste tochtwering



Doorsnede A-A

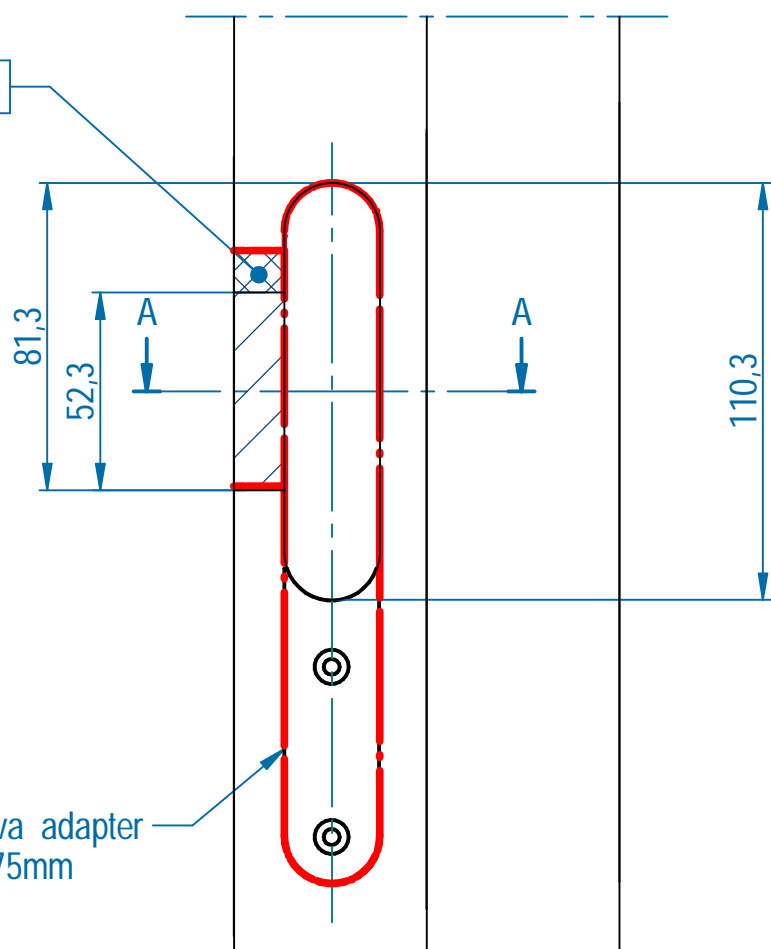
Bestaand



Doorsnede A-A

Nieuw
(Midline+)

Dit deel opvullen



Buva adapter
75mm

Let op: In maatvoering is geen rekening gehouden met eventuele laagdikte(n) lak